

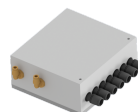
802 WD AIREX 14V 1/3D - ATEX DRUCKLUFTBETRIEBENE INDUSTRIESAUGER



ELEKTRONIK



VERPACKUNGSINDUSTRIE



- ✓ Vakuummeter als Unterdruckmesser und Filterbelegungsanzeige
- ✓ Kompakt und mobil
- ✓ Schnelles und einfaches Wechseln des Hauptfilters
- ✓ Eingebauter Schwimmer als Füllstand Stoppeinrichtung und Klarsichtschlauch als Füllstandsanzeige

- ✓ Ablassschlauch für Flüssigkeiten
- ✓ Maschine komplett geerdet (antistatisch)
- ✓ Absaugen dank leistungsstarker Multi-Venturi-Düseneinheit



SAUGEINHEIT

Atex Zone	*** DOUBLE CLICK TO EDIT THIS TEXT ***	
Luftzufuhr	nl / min	1458
Luftverbrauch	bar	6
Schlauch Druckluftversorgung	mm	12
Unterdruck	mmH ₂ O	3700
Unterdruck	mmH ₂ O	3700
Luftmenge	m ³ /h	300
Sauganschluss	mm	80
Geräuschepegel (EN ISO 3744)	dB(A)	68
Markierung	II 1/3D Ex h IIIC T80°C Da/Dc	



FILTEREINHEIT

Filtertyp	Beutelfilter	
Filterfläche Durchmesser	cm ² -mm	8.000 - 420
Medienfiltration - Klasse	IEC 60335-2-69	**



SAMMELEINHEIT

Kapazität	kg/h	80
-----------	------	----



VOLUMEN

Maße	cm	62x53x108h
Gewicht	kg	36



SAUGEINHEIT

Der Sauger wird durch eine Druckluft Venturi Düse angetrieben, diese ist in einem robusten und schallgeschützten Stahlmotorgehäuse angebracht und wird somit von äußeren Einwirkungen geschützt.

Der Motorkopf enthält ein Druckluftmesser um das Vorhandensein von Druckluft zu prüfen. Ein Vakuummeter zeigt eine eventuelle Filterbelegung an.



FILTEREINHEIT

Die Schwimmer-Stoppvorrichtung unterbricht den Saugstrom, sobald die Flüssigkeit in dem Behälter den maximalen Stand erreicht hat, dadurch wird ein Überlaufen der Flüssigkeiten verhindert.

Ein Polypropylenfilter für Flüssigkeiten ist vorgeschaltet. Dieser Filter garantiert die effiziente Filtration des abgesaugten Öls. Eine weitere Filtration mit Demistermatten verhindert das Eindringen von Aerosolen in die Saugeinheit.

Das Filtersystem besteht aus zwei Filtern (Polyester + Nylon) und verfügt über ein Selbstreinigungssystem, das nach dem Druckdifferenzprinzip arbeitet. Sobald die Saugleistung unterbrochen wird fällt durch die Schwerkraft das Sauggut in den Sammelbehälter.



SAMMELEINHEIT

Der Sauger ist auf einem stabilen Metallrahmen montiert und mit robusten Industrierädern ausgestattet, die auch zum Einsatz auf unebenen Oberflächen geeignet sind.



EXTRAS

- ✓ Sammelbehälter in Edelstahl