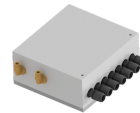


802 WD AIREX 7V 1/2D-2/2G - ATEX DRUCKLUFTBETRIEBENE INDUSTRIESAUGER



BAUINDUSTRIE



- ✓ Vakuummeter als Unterdruckmesser und Filterbelegungsanzeige
- ✓ Kompakt und mobil
- ✓ Schnelles und einfaches Wechseln des Hauptfilters
- ✓ Eingebauter Schwimmer als Füllstand Stoppeinrichtung und Klarsichtschlauch als Füllstandsanzeige

- ✓ Ablassschlauch für Flüssigkeiten
- ✓ Sammelbehälter in Edelstahl AISI304
- ✓ Maschine komplett geerdet (antistatisch)
- ✓ Absaugen dank leistungsstarker Multi-Venturi-Düseneinheit

SAUGEINHEIT

| | | |
|------------------------------|---|------|
| Atex Zone | *** DOUBLE CLICK TO EDIT THIS TEXT *** | |
| Unterdruck | mmH ₂ O | 3700 |
| Unterdruck | mmH ₂ O | 3700 |
| Luftmenge | m ³ /h | 150 |
| Sauganschluss | mm | 80 |
| Geräuschepegel (EN ISO 3744) | dB(A) | 68 |
| Markierung | II 1/2D Ex h IIC T85° Da/Db - II 2/2G Ex h IIB T6 Gb/Gb | |

FILTEREINHEIT

| | | |
|---------------------------|---------------------|-------------|
| Filtertyp | Beutelfilter | |
| Filterfläche Durchmesser | cm ² -mm | 8.000 - 420 |
| Medienfiltration - Klasse | IEC 60335-2-69 | ** |
| Zusätzlicher Filter | HEPA | |

SAMMELEINHEIT

| | | |
|-----------|------|----|
| Kapazität | kg/h | 80 |
|-----------|------|----|

VOLUMEN

| | | |
|---------|----|------------|
| Maße | cm | 62x53x108h |
| Gewicht | kg | 36 |



SAUGEINHEIT

Der Sauger wird durch eine Druckluft Venturi Düse angetrieben, diese ist in einem robusten und schallgeschützten Stahlmotorgehäuse angebracht und wird somit von äußeren Einwirkungen geschützt.



FILTEREINHEIT

Die Schwimmer-Stoppvorrichtung unterbricht den Saugstrom, sobald die Flüssigkeit in dem Behälter den maximalen Stand erreicht hat, dadurch wird ein Überlaufen der Flüssigkeiten verhindert.

Ein Polypropylenfilter für Flüssigkeiten ist vorgeschaltet. Dieser Filter garantiert die effiziente Filtration des abgesaugten Öls. Eine weitere Filtration mit Demistermatten verhindert das Eindringen von Aerosolen in die Saugeinheit.

Das Filtersystem besteht aus zwei Filtern (Polyester + Nylon) und verfügt über ein Selbstreinigungssystem, das nach dem Druckdifferenzprinzip arbeitet. Sobald die Saugleistung unterbrochen wird fällt durch die Schwerkraft das Sauggut in den Sammelbehälter.



SAMMELEINHEIT

Der Sauger ist auf einem stabilen Metallrahmen montiert und mit robusten Industrierädern ausgestattet, die auch zum Einsatz auf unebenen Oberflächen geeignet sind.