

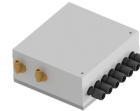
802 WD AIREX 7V 1/3D - ATEX DRUCKLUFTBETRIEBENE INDUSTRIESAUGER



BAUINDUSTRIE



ELEKTRONIK



- ✓ Vakuummeter als Unterdruckmesser und Filterbelegungsanzeige
- ✓ Kompakt und mobil
- ✓ Schnelles und einfaches Wechseln des Hauptfilters
- ✓ Eingebauter Schwimmer als Füllstand Stoppeinrichtung und Klarsichtschlauch als Füllstandsanzeige
- ✓ Ablassschlauch für Flüssigkeiten
- ✓ Absaugen dank leistungsstarker Multi-Venturi-Düseineinheit
- ✓ Maschine komplett geerdet (antistatisch)

SAUGEINHEIT

Atex Zone	*** DOUBLE CLICK TO EDIT THIS TEXT ***	
Unterdruck	mmH ₂ O	3700
Unterdruck	mmH ₂ O	3700
Luftmenge	m ³ /h	150
Sauganschluss	mm	80
Geräuschepegel (EN ISO 3744)	dB(A)	68
Markierung	II 1/3D Ex h IIIC T80°C Da/Dc	

FILTREINHEIT

Filtertyp	Beutelfilter	
Filterfläche Durchmesser	cm ² -mm	8.000 - 420
Medienfiltration - Klasse	IEC 60335-2-69	**
Zusätzlicher Filter	HEPA	

SAMMELEINHEIT

Kapazität	kg/h	80
-----------	------	----

VOLUMEN

Maße	cm	62x53x108h
Gewicht	kg	36



SAUGEINHEIT

Der Sauger wird durch eine Druckluft Venturi Düse angetrieben, diese ist in einem robusten und schallgeschützten Stahlmotorgehäuse angebracht und wird somit von äußeren Einwirkungen geschützt.

Der Motorkopf enthält ein Druckluftmesser um das Vorhandensein von Druckluft zu prüfen. Ein Vakuummeter zeigt eine eventuelle Filterbelegung an.



FILTEREINHEIT

Die Schwimmer-Stoppvorrichtung unterbricht den Saugstrom, sobald die Flüssigkeit in dem Behälter den maximalen Stand erreicht hat, dadurch wird ein Überlaufen der Flüssigkeiten verhindert.

Das Filtersystem besteht aus zwei Filtern (Polyester + Nylon) und verfügt über ein Selbstreinigungssystem, das nach dem Druckdifferenzprinzip arbeitet. Sobald die Saugleistung unterbrochen wird fällt durch die Schwerkraft das Sauggut in den Sammelbehälter.

Ein Polypropylenfilter für Flüssigkeiten ist vorgeschaltet. Dieser Filter garantiert die effiziente Filtration des abgesaugten Öls. Eine weitere Filtration mit Demistermatten verhindert das Eindringen von Aerosolen in die Saugereinheit.



SAMMELEINHEIT

Der Sauger ist auf einem stabilen Metallrahmen montiert und mit robusten Industrierädern ausgestattet, die auch zum Einsatz auf unebenen Oberflächen geeignet sind.



EXTRAS

- ✓ Sammelbehälter in Edelstahl