

## DBFV 10 Z22 - SAUGEINHEIT



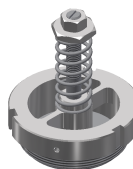
LEBENSMITTEL



ZEMENTWERK



KAFFEEHERSTELLUNG



- ✓ Wartungsfreier Seitenkanalverdichter, Direktantrieb, geräuscharm, leistungsstark und für den 24 Std. Einsatz konzipiert
- ✓ Druckbegrenzungsventil als Motorschutz
- ✓ Geräuscharm
- ✓ Reduzierte Ausfallzeiten von Werkzeugmaschinen
- ✓ Einsetzbar auch auf anderen Maschinentypen

- ✓ Baukastensystem für die Anwendung unterschiedlicher Kundenbedürfnisse
- ✓ Komplette Personalisierung für spezielle Kundenbedürfnisse
- ✓ Sehr hohe Lebensdauer
- ✓ Zertifizierung ATEX Zone 22



### SAUGEINHEIT

Leistung	kW	0,85 - 0,75
IP Schutzklasse	IP	65
Unterdruck	mmH <sub>2</sub> O	2.000
Luftmenge	m <sup>3</sup> /h	150
Sauganschluss	mm	50
Geräuschepegel (EN ISO 3744)	dB(A)	69
Markierung	*** DOUBLE CLICK TO EDIT THIS TEXT ***	
Atex Zone	3D (20 int/22 ext)	



### FILTEREINHEIT

Filtertyp	Beutelfilter
-----------	--------------



### SAMMELEINHEIT

Kapazität	kg/h	15
-----------	------	----



### VOLUMEN

Maße	cm	50x33x73h
Gewicht	kg	35



## SAUGEINHEIT

Die Saugeinheit besteht aus einem Seitenkanalverdichter mit direkter Kopplung zwischen dem Motor und dem Flügelradgebläse. Sie ist ohne Riemenantrieb konstruiert und ist daher leise, völlig wartungsfrei und für den Dauerbetrieb geeignet.

Ein Druckbegrenzungsventil schützt die Saugeinheit vor Überhitzung und garantiert den Durchfluss der Kühlluft für den Motor.



## FILTEREINHEIT

Der in der Filterkammer eingebaute Polyesterbeutelfilter garantiert eine große Filterfläche und eine hohe Beständigkeit gegen Staubdurchtritt und Verstopfung.



## SAMMELEINHEIT

Das Gerät ist aus dickwandigen Stahl gefertigt, dadurch ist es unverwüstlich und langlebig.



## EXTRAS

- ✓ Sammelbehälter in Edelstahl
- ✓ Maschine komplett in Edelstahl
- ✓ Antistatische Ausführung